

# **PROMENADE DES LAVANDIERES ET ALENTOURS**

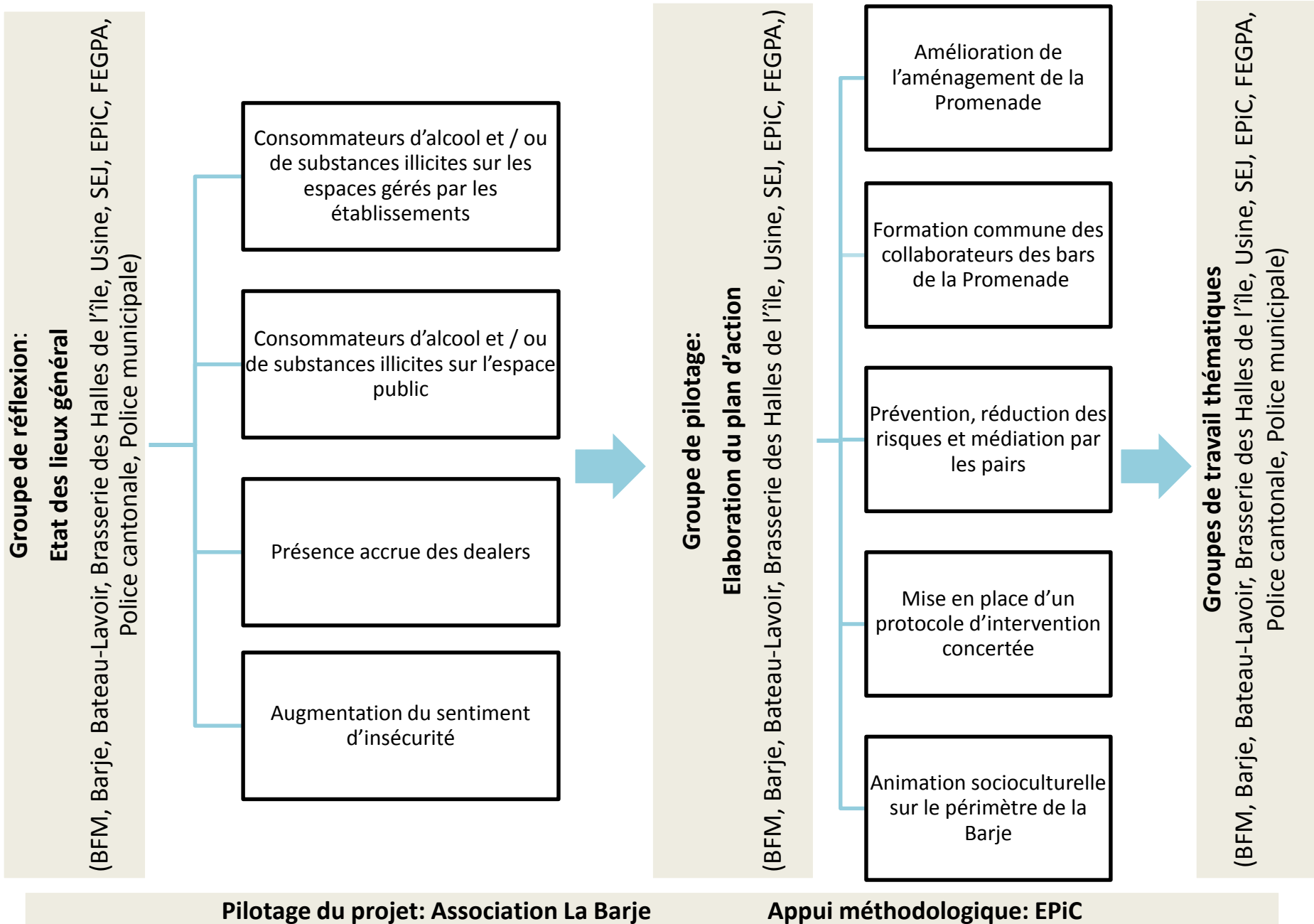
PROJET DE PRÉVENTION, MÉDIATION, SÉCURITÉ  
(PPMS)

juin-septembre 2013

# Le territoire et les acteurs

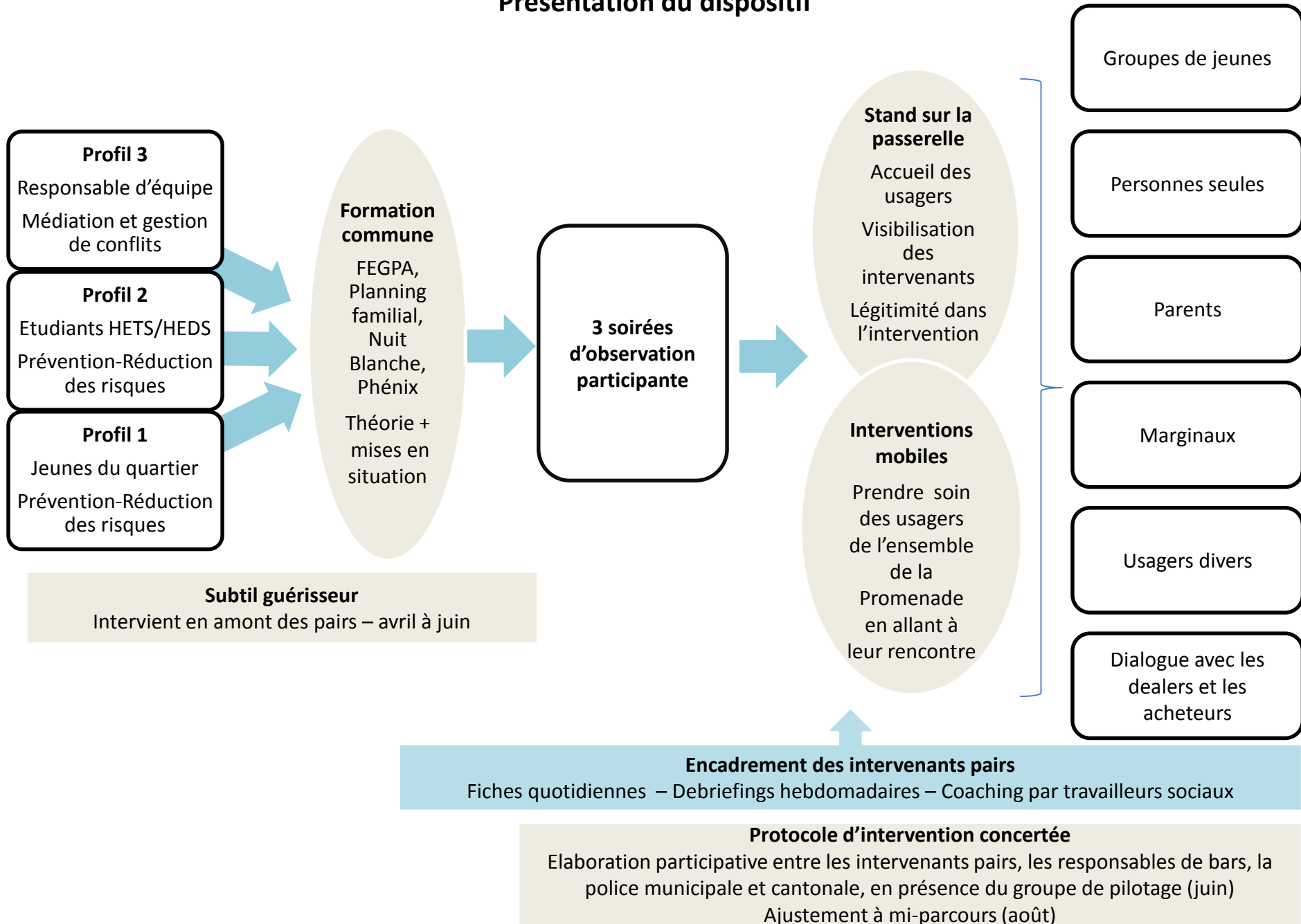


# Projet global - Structure générale



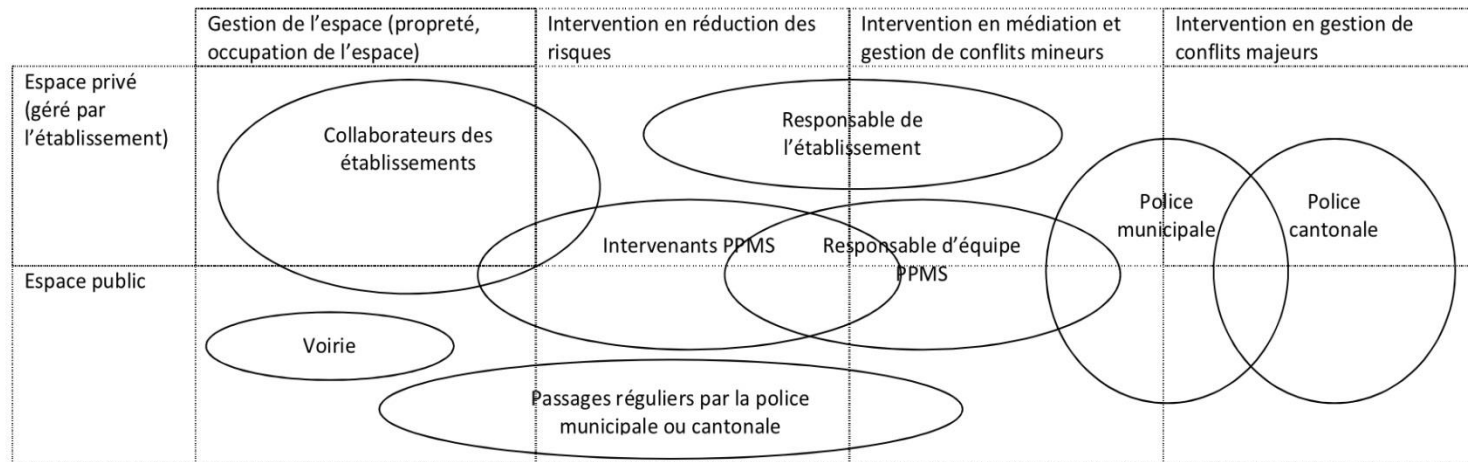
# Prévention, réduction des risques, médiation par les pairs

## Présentation du dispositif



Faisant suite aux constats de dégradation de la cohabitation de différentes populations sur la Promenade des Lavandières (zone d'attroupements de jeunes, zone de deal, consommations abusives d'alcool, consommations de drogues, agressivité verbale, agressivité physique), les acteurs concernés ont mis en place un projet pilote de prévention et de médiation de mai à septembre 2013.

Afin de bien définir les champs d'activités de chacun des acteurs, et de coordonner au mieux les interventions de tous les corps professionnels concernés, les acteurs privés de la Promenade des Lavandières (gérants de bars, BFM), les intervenants de Police (municipale et cantonale), les acteurs sociaux, et les intervenants mobiles se sont réunis afin d'établir le protocole d'intervention concertée suivant :



1. Les responsables des bars interviennent sur la zone des terrasses dévolues à leurs établissements respectifs.
2. Les intervenants mobiles interviennent sur toute la Promenade des Lavandières du BFM à la Place de l'Île.
  - Lorsque la situation le requiert, le responsable d'équipe des intervenants mobiles ou les responsables de bar contactent en premier lieu la police municipale (centrale au 022 418 22 22). Les agents municipaux ont les numéros de téléphone des responsables d'équipes.
  - Les agents de police municipale contactent la police cantonale si la situation le requiert.
  - S'il s'agit d'une situation grave ou urgente, le responsable d'équipe des intervenants mobiles ou le responsable de bar appelle les numéros d'urgence : 117 (police) / 144 (ambulance).

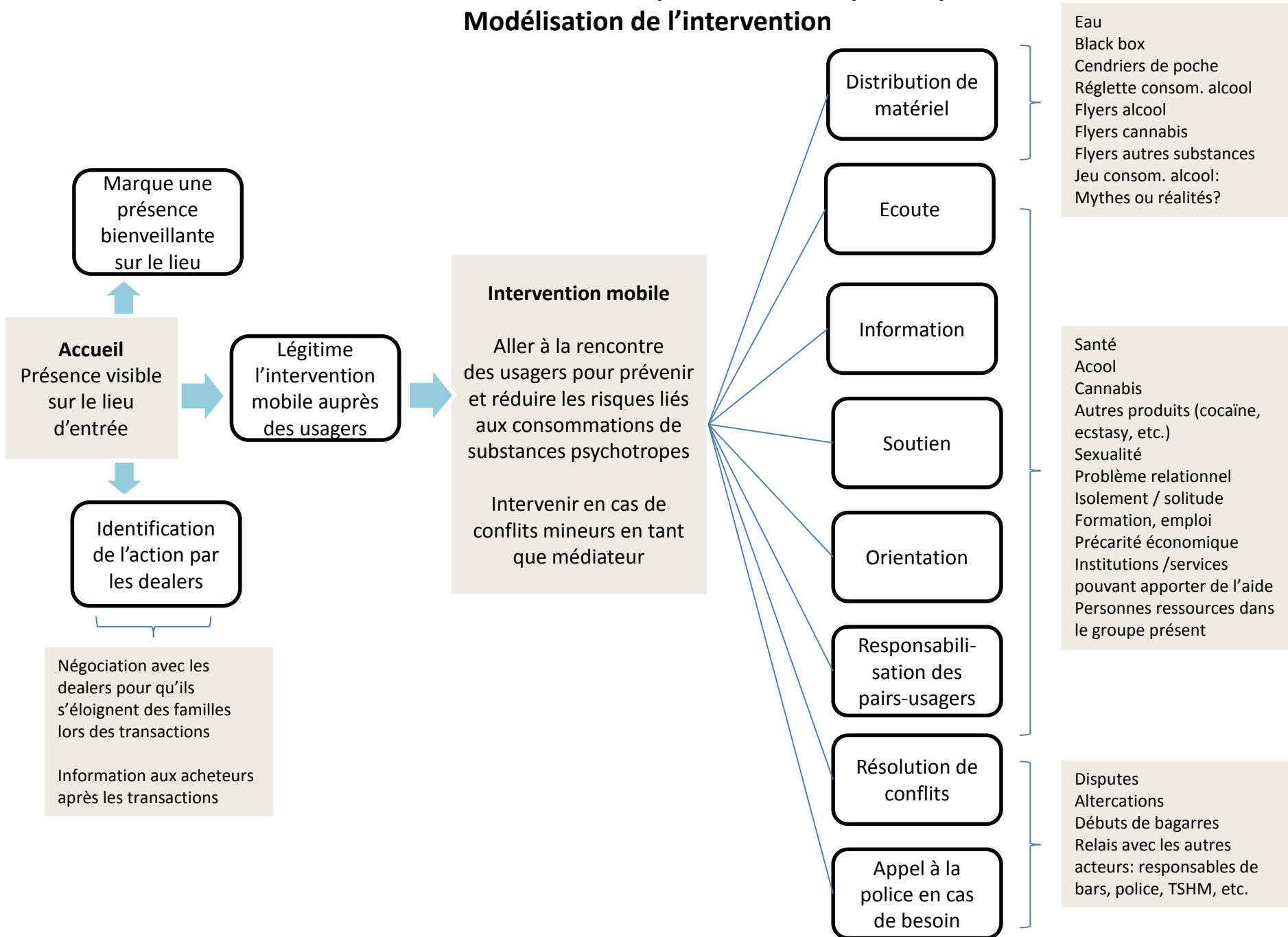
Une séance d'ajustement et de régulation est prévue en août 2013 afin d'apporter les modifications nécessaires au présent protocole d'intervention.

Fait à Genève, le 13 juin 2013, en présence de :

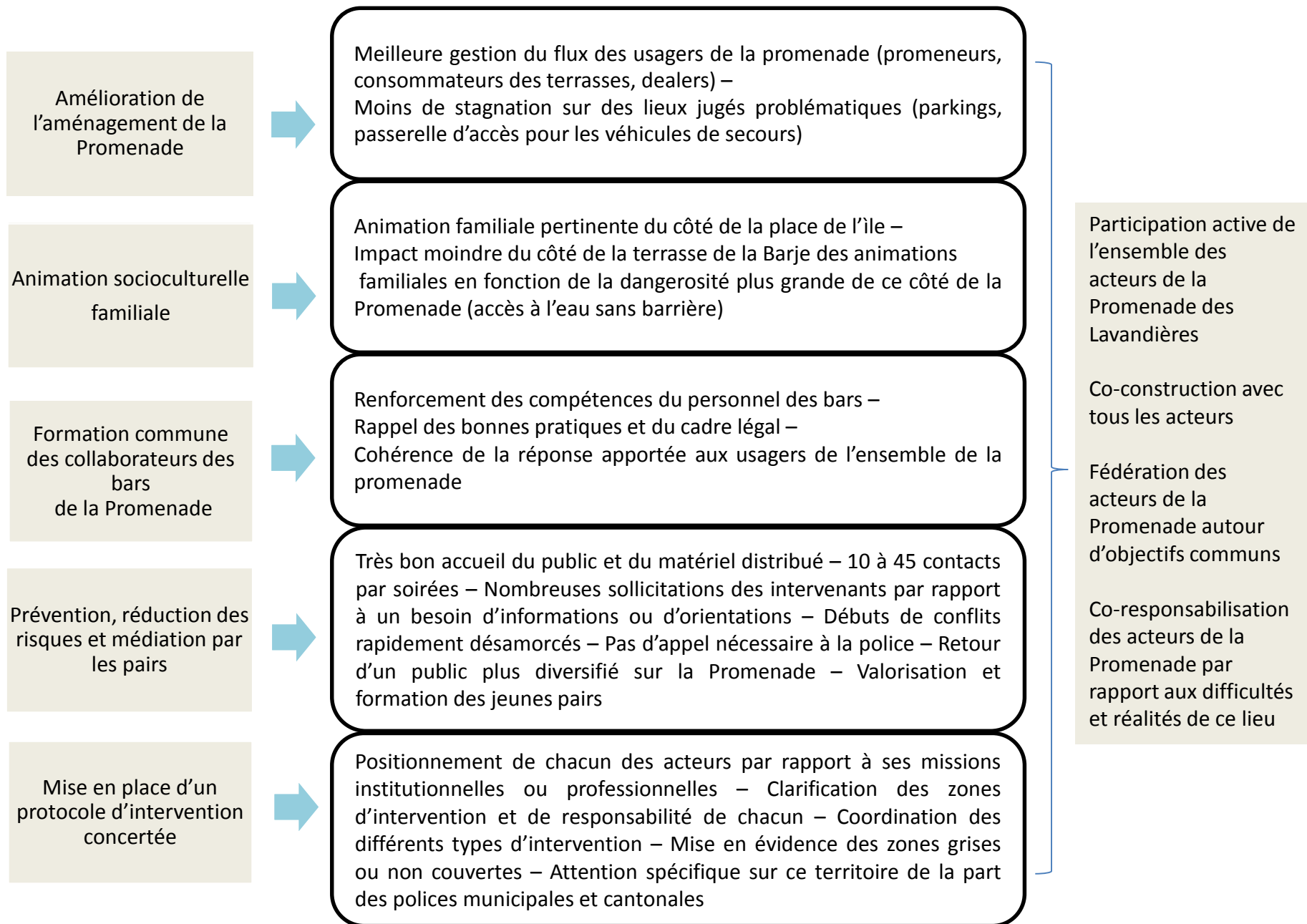
- Groupe de suivi du projet : Prunella Carrard (Barje), Fanny Léchenne (EPIC), Michel Monnier (EPIC), Rodrigue Raquil (TSHM), Amira belkaid (TSHM), Helen Calle-Lin (Brasserie Halles-de-l'Île), Raphaël Rapin (BFM), Alexandre Dehais (évaluateur)
- Police : Patrick Marchetto (cant), Marc-Aurèle Ricci (mun), Vincenzo Disalvo (cant), Stéphane Mettrauz (cant)
- Intervenants : Alexandre Stransky, Susanne Sterren, Ali Fluckliger, Nergjivane Tula, David Von Nummers, Masakidi Pevo
- Buvette de la Barje : Dario Larrey

# Prévention, réduction des risques, médiation par les pairs

## Modélisation de l'intervention



# Projet global - Impacts



# Perspectives

- **Acteurs mobilisés pour la saison 2014**
  - Elargissement du groupe de réflexion et du groupe de pilotage?
  - Agrandissement du territoire?
- **Objectifs 2014**
  - Affiner l'expérience de prévention et médiation par les pairs
  - Améliorer l'aménagement du site (trouver des éléments cohérents entre chaque lieu)
  - Objectiver les facteurs de risques et de réussites du travail par les pairs
- **Effets multiplicateurs du projet (nombreuses communes intéressées)**
- **Plateforme pour la Formation des intervenants en espaces publics (FIEP)**



**Association la Barje**  
**Rue du Village-Suisse 3**  
**1205 Genève**

Michael Güssing  
022.344.83.56  
admin@labarje.ch

**EPiC - Equipe de prévention et d'intervention communautaire**  
**Point jeunes – Hospice général**  
**12 rue des Glacis-de-Rive**  
**1207 Genève**

Fanny Léchenne  
022.420.56.13  
fanny.lechenne@hospicegeneral.ch

Michel Monnier  
022.420.56.17  
michel.monnier@hospicegeneral.ch